

TERMÉKTANÚSÍTÁS

A

NAT

AKKREDITÁCIÓS RENDSZERÉBEN

TANÚSÍTVÁNY

**A TERMÉKTANÚSÍTÓ SZEKCIÓ
igazolja, hogy az**

ABCDEFGH Kft.

0000 Város, Utca, Szám.

által gyártott

terméket

megvizsgálta és a minőséget rendszeresen ellenőrzi.

A

6/1990.(IV.30.) KöHÉM rendelet

szerinti vizsgálatok eredményeként

**tanúsítja
a termék megfelelőségét**

A tanúsítás egy évig a mellékelt jegyzőkönyvvel együtt érvényes.

Budapest: éééé. hh. nn.

Sorszám: /

P.H.

szekcióvezető



vizsgálatvezető

BEMUTATKOZÓ

A TÜV NORD-KTI Kft. budapesti székhelyű független szakértői intézmény, melyet 1990-ben alapított a német TÜV Hannover/Sachsen Anhalt e.V. és a magyar Közlekedéstudományi Intézet Rt. német tulajdoni többséggel.

Társaságunk tevékenysége szerteágazó. Több évtizedes szakértői múltra visszatekintően a közúti közlekedés és közlekedésbiztonság kutatása és fejlesztése, járművek és alkatrészek minősítő vizsgálata, gyártás konformitás (COP) vizsgálatok, mobil emelő- és rakodógépek, útépítő- és fenntartó gépek, valamint közlekedési eszközök munkavédelmi- és típusvizsgálata saját akkreditált laboratóriumunkban, használt járművek EUROTAX alapján történő értékelése, igazságügyi baleseti- és kárszakértések jellemzik működési területünket.

Járműtechnikai és Munkavédelmi Laboratóriumunk a NAT által akkreditált, az MSZ EN ISO/IEC 17025:2005 szabvány szerinti rendszerben működik.

Laboratóriumunk az 1958. évi Genfi Egyezményhez kapcsolt 58 ENSZ EGB előírás szerinti vizsgálatok elvégzéséhez is felkészült.

Termék- és szolgáltatás-minősítést elsősorban járműipari, járműfenntartási és javítási területeken végzünk. Ezen szolgáltatásunk legmagasabb szintjén Terméktanúsító Szekciónk az MSZ EN 45011:1999 szabvány szerinti rendszerben, akkreditált tanúsító szervezetként folytatunk terméktanúsító tevékenységet.

Jelen kiadványunk célja, hogy leendő partnereinket megismertessük a terméktanúsítás feltételeivel és folyamatával, de szakértőink társaságunk teljes tevékenységi területén készséggel állnak rendelkezésükre.

Budapest,

ügyvezető igazgató

A terméktanúsítás előzményei

Tájékoztató megbeszélés

A valamely termékét tanúsíttatni kívánó cég képviselője a TÜV NORD-KTI Kft. Terméktanúsító Szekciójának vezetőjével, vagy az általa kijelölt tanúsító mérnökkel előzetes megbeszélés keretében tisztázhatja a tanúsítással kapcsolatban felmerülő kérdéseket.

A tanúsítás célja és haszna

A tanúsítás célja annak bizonyítása, hogy a szóban forgó termék kielégíti a rá vonatkozó előírás(ok) követelményeit, és állandó, ellenőrzött minőségben készül. Ezt egy pártatlan harmadik fél, az akkreditált tanúsítóhely által kiadott tanúsító okirattal lehet egyértelműen igazolni.

A tanúsítás haszna többek között az, hogy a tanúsítványt a gyártó vagy forgalmazó partnerei is elfogadják. Közbeszerzési törvény alá eső, ill. pályázati kiírásos megbízások esetén, valamint a még nem tanúsított termékekkel szemben ez előnyt jelenthet. Más esetekben (pl. E jóváhagyási jel megszerzése, vagy munkavédelmi megfelelés igazolása) a termék forgalomba hozatalának feltételét is képezheti.

A tanúsítás feltételei

A termék tanúsításának alapvető feltétele, hogy pártatlan, akkreditált laboratórium vizsgálatai igazolják a termék megfelelőségét a jogszabályok vagy egyéb vonatkozó előírások által rögzített valamennyi követelménynek, továbbá, hogy gyártása ellenőrzött körülmények között, állandó minőségben folyik. A laboratóriumi vizsgálatokat általában a Terméktanúsító Szekció végezteti el. A gyártás egyenletességének rendszeres ellenőrzését az erre vonatkozóan külön megkötött szerződés alapján (kivéve az egyedi termékek tanúsítását) szintén a tanúsítóhely munkatársai végzik.

A tanúsítás időigénye és költségei

A tanúsítás időigénye alapvetően függ a szükséges - még el nem végzett - vizsgálatok mennyiségétől, ill. azok időigényétől. A tanúsítás maga - az utolsó vizsgálati dokumentum beérkezésétől számítva - nem lehet több 30 napnál.

A tanúsítás költségeit szintén nagymértékben befolyásolja az, hogy a tanúsítóhely végezteti-e a szükséges vizsgálatokat alvállalkozó bevonásával, vagy a megbízó szolgáltatja az akkreditált laboratórium által végzett vizsgálatok eredményeit. Befolyásoló tényező az is, hogy szükség van-e a gyártás egyenletességének rendszeres ellenőrzésére (ha a gyártó rendelkezik ISO 9000-es minőségirányítási rendszerrel, illetve egyedi termék esetén ez nem feltétele a tanúsításnak).

Speciális kérdések tisztázása

Különleges esetekben a megbízó kérheti a kötelező előírások mellett (vagy ezek hiányában azok helyett) egyéb, meghatározott követelmények szerinti megfelelés tanúsítását (pl. az EU előírásai szerint, ami azonban nem eredményezheti az "e" jóváhagyás megszerzését, de piaci előnyt jelenthet), vagy a saját maga által deklarált műszaki paramétereknek való megfelelést.

A terméktanúsítás folyamata

Szerződéskötés

A tanúsítási eljárás a szerződéskötéssel kezdődik. A szerződés megkötése előtt az ajánlatban közölni kell a Megbízóval a termék tanúsítása során figyelembe veendő követelményeket, vagy előírásokat.

A szerződést a témafelelős (a Terméktanúsító Szekció vezetője által kijelölt, megfelelő szakmai kompetenciával rendelkező tanúsító mérnök) készíti elő, és az ügyvezető igazgató írja alá.

Dokumentáció vizsgálat

A szerződés(ek) megkötése után a megrendelő benyújtja a rendelkezésére álló dokumentációt a termékről, illetve az addigi esetleges vizsgálatok eredményeiről. Ezután következik a dokumentáció vizsgálata. Ebben a fázisban derül ki, hogy a továbbiakban milyen mérésekre, vizsgálatokra lesz szükség.

Az eljárás a következő:

A témafelelős megvizsgálja, hogy a dokumentáció tartalmazza-e az összes, a tanúsításhoz szükséges műszaki adatot és vizsgálati eredményt. Ezt általában a vonatkozó szabványokban, jogszabályokban előírtak szerint kell értékelni. Amennyiben az anyag nem teljeskörű, úgy az ügyfelet erről értesíti, és felkéri a hiányzó dokumentumok pótlására.

Ezek után kerül sor a dokumentációban található vizsgálati jelentések, jegyzőkönyvek, stb. értékelésére, illetve ezek hiánya vagy hiányos volta esetén a szükséges vizsgálatok meghatározására.

A szükséges vizsgálatok meghatározása

A dokumentáció vizsgálata után sor kerül annak eldöntésére, hogy melyek azok a mérések, próbák és vizsgálatok, amelyeket elvégzettként lehet elfogadni. Amennyiben a csatolt vizsgálati jegyzőkönyvek kellően részletesek (tartalmazzák egyebek közt a vizsgált berendezés azonosító adatait, a vizsgálat időpontját, körülményeit, a mért értékeket), továbbá a méréseket egy független, pártatlan, laboratórium végezte, az eredmények elfogadhatók, az adott mérést nem kell megismételni.

Az említett jegyzőkönyvek csak akkor tekinthetők hitelesnek, ha eredetiek, vagy hiteles másolatok.

Ha a dokumentáció nem tartalmazza a vonatkozó előírások által megkövetelt valamennyi vizsgálati eredményt, úgy össze kell állítani a szükséges vizsgálati programot.

A vizsgálatokat, méréseket az esetek döntő többségében a TÜV NORD-KTI Kft. akkreditált vizsgálólaboratóriuma (a magyar akkreditálási rendszerben a NAT-1-0960/2008 számon akkreditált JÁRMŰTECHNIKAI ÉS MUNKAVÉDELMI LABORATÓRIUM) végzi.

Különleges esetekben szóba jöhet egyéb akkreditált laboratórium bevonása a vizsgálatokba.

A vizsgálati eredmények feldolgozása, összegzése

A vizsgálatok eredményeinek összehasonlítása a megválasztott előírások határértékeivel, illetőleg a gyártó által deklarált paraméterekkel, lehetővé teszi annak eldöntését, hogy a termék teljesíti-e a követelményeket, és így megfelelő minőségű-e. Ha valamely kritériumnak nem felel meg a termék, a tanúsítvány legfeljebb megszorításokkal adható ki.

Az azonos minőségű gyártás feltételeinek ellenőrzése (COP vizsgálat)

Az azonos minőségű gyártás feltételeinek ellenőrzésére akkor van szükség, ha a gyártó nem rendelkezik akkreditált tanúsítóhely által tanúsított minőségirányítási rendszerrel. Ilyenkor a terméktanúsítási eljárás keretében a témafelelős –szükség esetén minőségügyi szakember bevonásával - a gyártó telephelyén értékeli a gyártás minőségét befolyásoló tényezőket, mint pl. az alapanyagok beszerzésének és bizonylatolásának módját, az alvállalkozók kiválasztását és értékelését, a hibamegelőzési és kiküszöbölési eljárásokat, a panaszok kivizsgálásának és orvoslásának módját, stb.

Egyedi termék tanúsítása esetén a COP vizsgálat nem értelmezhető, ezért nyilvánvalóan végre sem hajtható.

Tanúsítás

A sikeresen lefolytatott tanúsítási eljárás végén a témafelelős ellenőrzi, hogy a termék tanúsításához szükséges valamennyi adminisztratív és tartalmi feltétel teljesül-e? Ha igen, a tanúsítóhely vezetője aláírja az engedélyt, és sor kerül a tanúsító oklevél valamelyik változatának kiállítására.

A tanúsító oklevélnek az igények szerint több változata létezik, az egyik csak a termék megfelelőségét, ill. minőségének ellenőrzött mivoltát tanúsítja, a másik pedig a NAT-emblémával ellátott, illetve a Szekció akkreditálási számát tartalmazó kivitelben. A NAT-embléma nélküli változat a megrendelő kifejezett kívánságára adható, erről a lehetőségről őt a tanúsítási folyamat kezdetekor tájékoztatjuk.

Ezt, az ellenőrzött minőséget tanúsító okiratot a téma felelőse állítja ki, és ő, valamint a szekcióvezető írja alá.

A tanúsító okiraton a termék megnevezésére szolgáló mezőben – amennyiben nem típusvizsgálat alapján történő tanúsításról van szó – fel kell tüntetni, hogy az egyedi termék-tanúsítás hány db-ra vonatkozik (1, 2 stb.).

A megrendelő ezt - kívánsága szerint - vagy postai úton kapja meg, vagy ünnepélyes keretek között, a gyártó telephelyén személyesen veheti át az oklevelet.

Annak érdekében, hogy tisztelt megrendelőink véleményét megismerhessük, a tanúsítási eljárás befejezésekor egy kérdőívet juttatunk el hozzájuk, melynek kitöltésével információkat kaphatunk vevőink megelégedettségéről, további igényeiről.

Fellebbezési lehetőség

A tanúsítási határozatok (a tanúsítvány korlátozással történt kiadása, visszautasítása, visszavonása) ellen a tanúsítást kérő fellebbezéssel élhet. A fellebbezést a határozat kézhezvételétől számított 15 napon belül lehet a szekcióvezetőhöz benyújtani.

A fellebbezési eljárásnak a TSZ keretein belül két lépcsője van. Ha az ügyfél az első határozattal nem ért egyet, a Terméktanúsító Szekció Igazgatótestülete bizottságot hoz létre a panasz kivizsgálására. A bizottság összetételével kapcsolatban az ügyfél észrevételt tehet. Ha a megbízó a második döntést is sérelmesnek érzi, bírósághoz fordulhat.

Amennyiben a vizsgálat során a fellebbezés jogosnak bizonyul, az ügyfél részére foganatosított jogorvoslat mellett a szekcióvezetőnek el kell rendelnie a hiba okának kivizsgálását, és a szükséges hibakiigazító ill. hibamegelőző tevékenységet.

A tanúsítás utáni időszak

A tanúsító jel használatának felügyelete

A tanúsító jel alkalmazására vonatkozó engedély és/vagy a megfelelőségi tanúsítvány kiadása után a Terméktanúsító Szekció - lehetőségeinek megfelelő mértékben, de legalább az évenkénti felülvizsgálatok során - figyelemmel kíséri ezek használatát.

Az ügyféllel kötött szerződésben a szekció szabályozza a tanúsítvány ill. a megfelelőségi jel használatára vonatkozó feltételeket. Rögzítésre kerül, hogy hirdetésekben, katalógusban a tanúsító jel tulajdonosa hogyan alkalmazhatja a megfelelőségi jelet, hogyan hivatkozhat a tanúsításra. A kikötések között szerepel, hogy a használat nem lehet félrevezető (pl. egyértelműen ki kell derülni, mely berendezésre vagy tulajdonságra vonatkozik a tanúsítás, a megfelelőségi jelet nem szabad úgy elhelyezni, hogy az félreérthető legyen, stb.).

Az ellenőrzésnek tehát két alapvető formája létezik:

- a szerződés, vagy a termékre vonatkozó előírás által megkövetelt gyakoriságú rendszeres felülvizsgálat során történő, és
- a tanúsítóhely tudomására jutott hiba vagy szabálytalanság következtében végzett soron kívüli ellenőrzés.

Fentiek az egyedi termékek tanúsítására nem vonatkoznak.

A tanúsítvány visszavonása

Amennyiben a Terméktanúsító Szekció a használatban bármilyen szabálytalanságot észlel, haladéktalanul írásbeli felszólítást küld az ügyfélnek, melyben az eltérés azonnali megszüntetésére hívja fel, valamint alkalmazza a szerződésben az eset súlyának megfelelően kikötött szankciókat. Végző esetben a tanúsítás visszavonásáról intézkedik.

A Terméktanúsító Szekció az általa kiadott megfelelőségi tanúsítványt vagy megfelelőségi jel használatára vonatkozó jogosítványt visszavonhatja, ha:

- > a felügyeleti ellenőrzés az ügyfélnek felróható okból a második (ismételt) alkalommal sem hajtható végre,
 - > a felügyeleti ellenőrzés során a meg nem felelés objektív bizonyítékokkal alátámasztott súlyos esete kerül megállapításra,
-

-
- > az ügyfél ismételt felszólítás ellenére sem teljesíti a TSZ felé fennálló pénzügyi kötelezettségeit,
 - > az ügyfél súlyosan megsérti a megfelelőségi tanúsítvány vagy jel használatára vonatkozó megállapodást.

A megfelelőségi tanúsítvány vagy megfelelőségi jel alkalmazására vonatkozó jogosítvány akkor is törölhető, ha:

- > az ügyfél nem kívánja meghosszabbítani a tanúsítvány (jogosítvány) hatályát,
- > a termékre vonatkozó előírások megváltoznak, és az ügyfél nem képes, vagy nem akarja biztosítani az új követelményeknek való megfelelést,
- > a termék gyártása megszűnt.

A visszavonási eljárás során a szekcióvezető dönt a jogosítvány visszavonásáról, és írásban (pl. ajánlott levélben) értesíti az ügyfelet. Az ügyfél a visszavonó határozat ellen fellebbezést nyújthat be az Igazgatótestülethez. Az Igazgatótestület negatív döntése esetén bírósághoz lehet fordulni. Olyan esetekben, amikor az ügyfél a visszavont megfelelőségi tanúsítványt vagy megfelelőségi jel alkalmazására vonatkozó jogosítványt tovább használja, a TSZ a lehetőségeit kihasználva mindent elkövet ennek megakadályozására. Tájékoztatja az illetékes hatóságokat, ill. jogi lehetőséget is keres. Ezen kívül a visszavonás tényét nyilvánosságra hozza.

A tanúsítvány felfüggesztése

A megfelelőségi tanúsítványt vagy a megfelelőségi jel használatára vonatkozó jogosítványt kisebb hibák esetén a Terméktanúsító Szekció felfüggeszti. Ilyen esetek például az alábbiak:

- > az ügyfél megsérti a megfelelőségi tanúsítvány vagy jel alkalmazására vonatkozó megállapodást (pl. téves hirdetés), de ezt elismeri és az ésszerű minimális határidőn belüli korrekciót vállalja,
- > a felügyeleti ellenőrzés során a meg nem felelés objektív bizonyítékokkal alátámasztott kevésbé súlyos esete kerül megállapításra,
- > az ügyfél kérésére, közösen egyeztetett időre.

Amennyiben a nem megfelelés a határidő lejártá után is fennáll, a felfüggesztést a megfelelőségi tanúsítvány ill. a megfelelőségi jel alkalmazására vonatkozó jogosítvány visszavonása váltja fel.

Egyéb információk

A tanúsított termékek nyilvántartása

A tanúsítványok és jelek kiadásáról, visszavonásáról és törléséről a TSZ naprakész nyilvántartást vezet, mely a TÜV NORD-KTI Kft. titkárságán megtekinthető. A tanúsított termékek listája a TÜV NORD-KTI Kft. honlapján is rendelkezésre áll (www.tuvnord.hu).

Az Igazgatótestület

Feladata:

- a terméktanúsító szervezet anyagi függetlenségének kontrollja, pénzügyeinek felügyelete,
- a munkavégzés pártatlan és objektív végzésének ellenőrzése,
- a minőségpolitikai célok meghatározása és érvényesítése,
- a személyzet megfelelő kvalifikáltságának és továbbképzésének ellenőrzése,
- szükség esetén ad hoc bizottságok bizonyos feladatokra történő létrehozása.

Tagjai:

- Finszter Ferenc a TÜV NORD-KTI Kft. ügyvezető igazgatója
a tanúsító szakemberek,
 - Dr. Varga Ferenc KTE (Közlekedéstudományi Egyesület)
a szállítók,
 - Szilágyi Miklós, a GKM Gépjármű-közlekedési Főosztályának
főosztályvezető helyettese
a felhasználók képviselőjében.
-

Az igazgatótestülethez címzett beadványokat a Terméktanúsító Szekcióhoz kell eljuttatni, és azokat a szekcióvezető továbbítja a testületnek.

Az akkreditálás műszaki területe

A szekció tanúsítási tevékenységet az alábbi területeken végez:

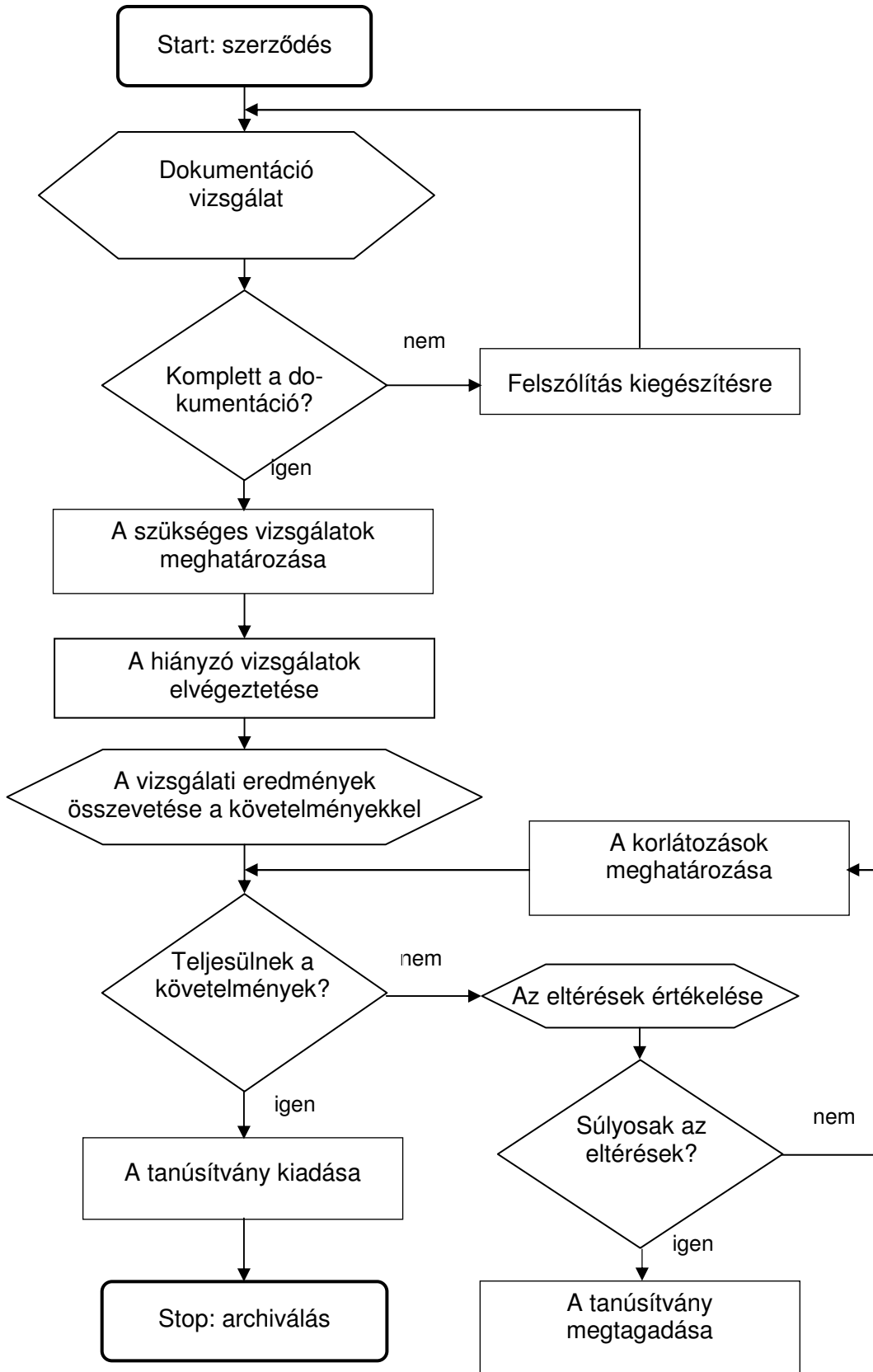
A terület megnevezése (főcsoport)	BTO szám
közúti járművek	340000 0000 354000 0000
közúton és elzárt területen közlekedő munka- és mezőgazdasági gépek	293100 0000 293231 0000 293234 0000 293250 0000 293260 0000
az előbbiek alkatrészei, tartozékai	316100 0000
mobil emelő, építő, személyemelő és rakodó berendezések	292214 3000 292214 5000 292214 6000 292214 9200 292214 9900 292218 7300 292214 7700 295250 0000 341052 0000
földmunkagépek,	295220 0000 295230 0000
az útépités és fenntartás gépei	295230 0000 295240 0000 295250 0000
szerviz- és garázssemelők	292213 0000
kommunális és egyéb speciális járműfelépítmények	341054 9000 292212 0000
gépi hajtású targoncák	292215 0000
továbbá a felsorolt gépek és berendezések alkatrészei és pótalkatrészei, tartozékai, ill. tulajdonságai	292220 0000 292219 3100 292219 3200 292219 7000

A megfelelőség tanúsítása hazai jogszabályok, ENSZ EGB előírások, EU irányelvek, ISO szabványok, külföldi és hazai nemzeti szabványok valamint házi előírások alapján történik.

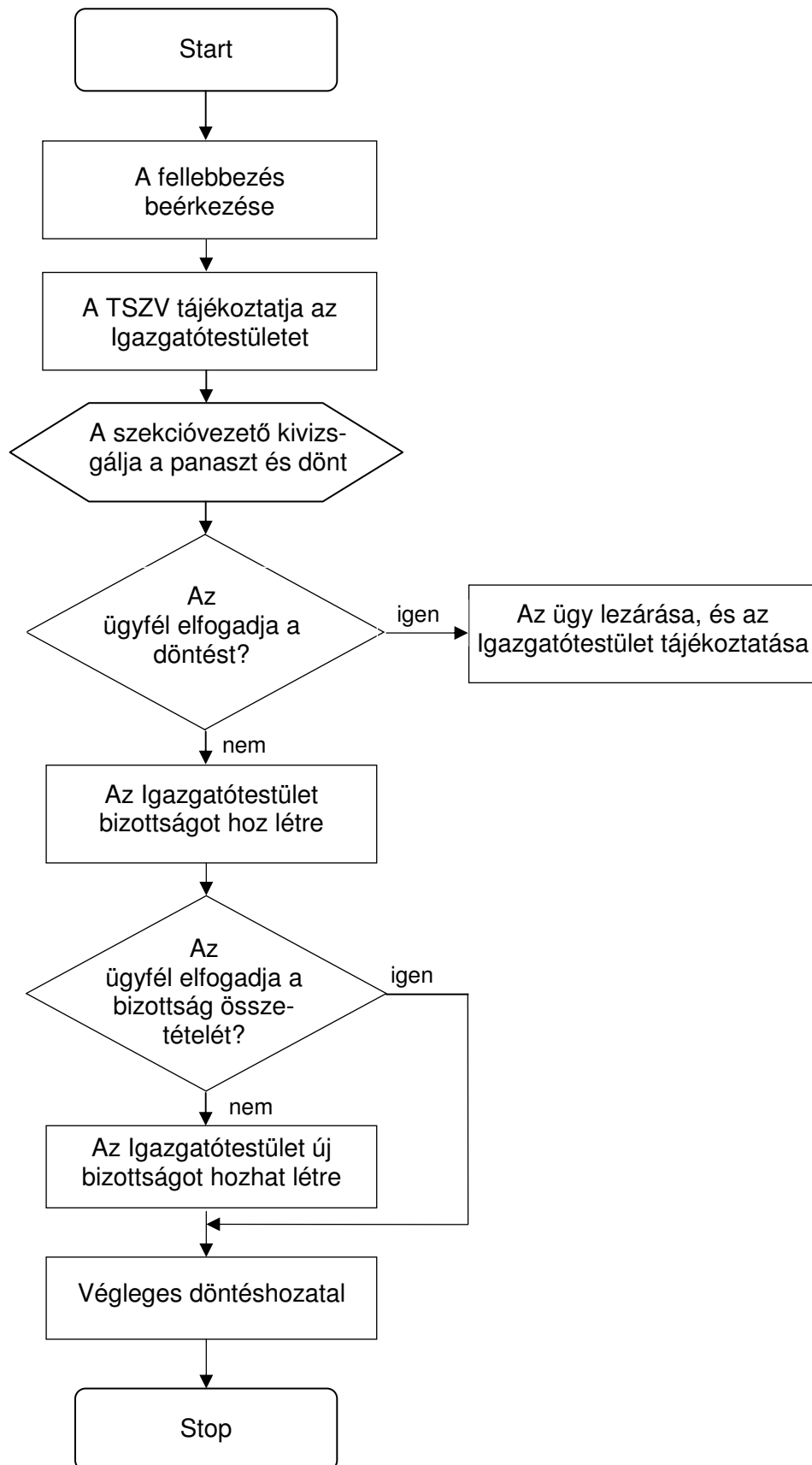
A tanúsítási tevékenység egy része kötelező jellegű, míg egy másik része a megrendelő saját elhatározása alapján – piaci és egyéb megfontolások következtében – történő önként vállalt megméréstetés célját szolgálja.

A következő oldalakon folyamatábrákon is bemutatjuk a tanúsítási-, illetve a fellebbezési eljárásokat.

A tanúsítási folyamat



A fellebbezések rendje



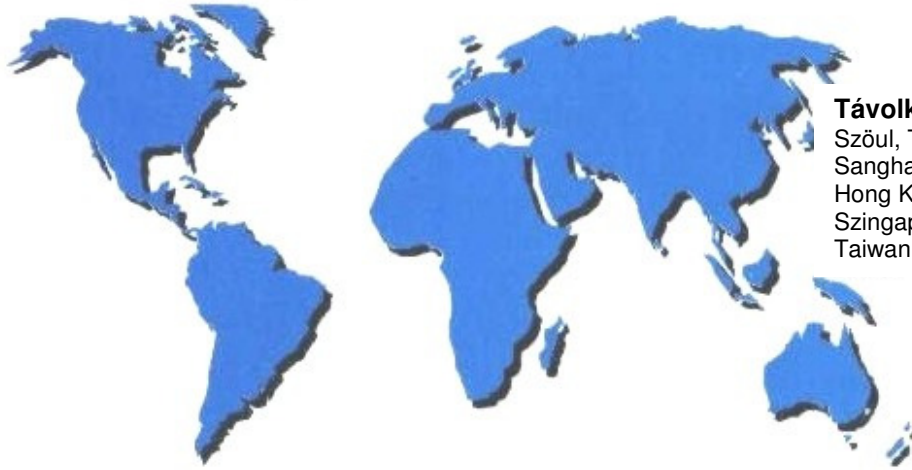
A TÜV NORD CSOPORT érdekeltségei

Észak-Amerika:

Danvers, Bloomfield,
San Ramon, Schaumburg

Európa:

Hamburg, Essen, Hannover,
Budapest,
Katowice, Szentpétervár, Riga,
Donyeck, Kalding, Lelystad,
Sandviken, Tallin, Moszkva



Távolkelet:

Szöul, Tokió,
Sanghai,
Hong Kong,
Szingapur,
Taiwan

TÜV NORD-KTI Kft.

1119 Budapest, Thán Károly u. 3-5.
Levél cím: 1519 Budapest, Pf.: 327
Telefon: 371 5936, Fax: 203 1167
[http: www.tuvsud.hu](http://www.tuvsud.hu)
E-mail: info@tuvsud.hu

A TÜV NORD-KTI Kft. Terméktanúsító Szekciója

Dr. Meleghegyi Tibor szekcióvezető

T.: (+36 1) 205 5891

Mobil: 06-30-9522-909

Bády László tanúsító mérnök

T.: (+36 1) 206 7438

Mobil: 06-30-9522-913

Dr. Véssey Tamás tanúsító mérnök

T.: (+36 1) 206 7438

Mobil: 06-30-9605-936
